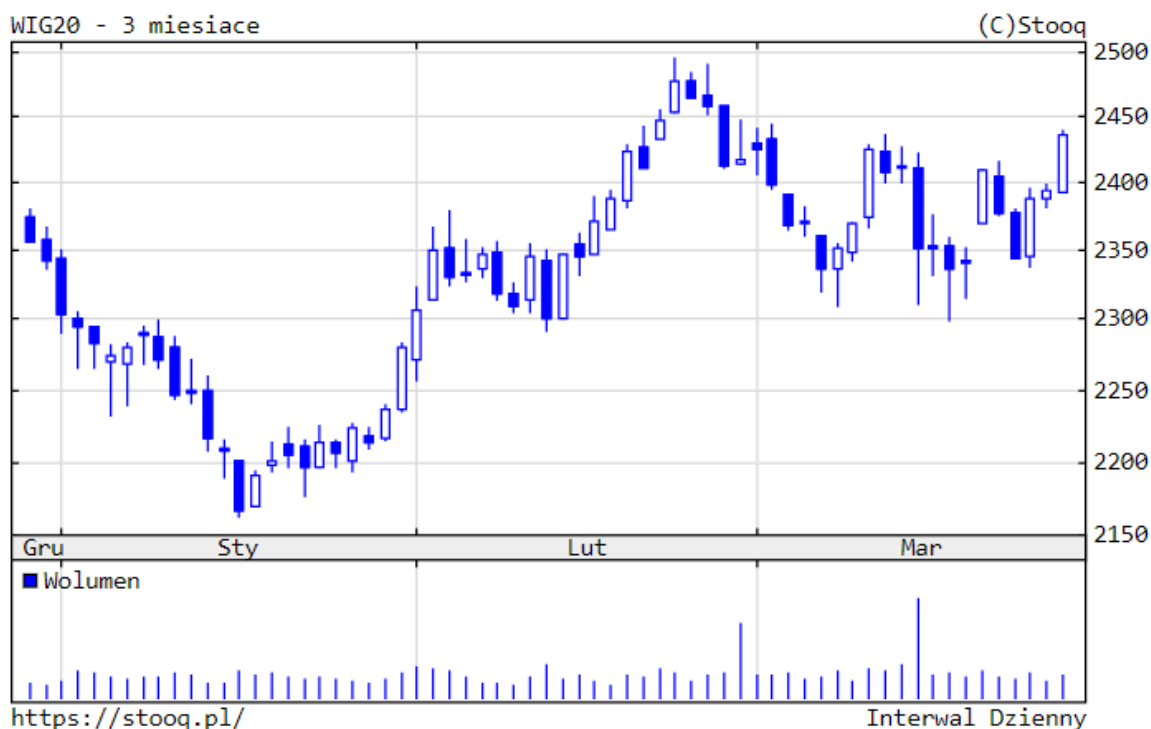


## Komentarz do wyników QUERCUS Stabilny

Marzec był kolejnym udanym miesiącem dla inwestorów. Indeks WIG tym razem nie ustanowił nowego rekordu, ale mocne zakończenie dobrze wróży na kwiecień. Spadek notowań LPP (atak Hindenburga) i Dino Polska (słabe wyniki w 4Q23) utrudnił bicie rekordów. **W całym I kwartale 2024 r. indeks WIG wzrósł o 5,5%, w tym samym okresie stopa zwrotu z Funduszu wyniosła +2,4%.** W samym marcu indeks WIG wzrósł o 1,5%, natomiast stopa zwrotu z Funduszu wyniosła +0,5%.

Najśłabszym indeksem na krajowym rynku akcji w dalszym ciągu pozostawał WIG20. Natomiast po początkowej korekcie notowań w pierwszej połowie marca i dwukrotnym odbiciu się od poziomu 2300 punktów, końcówka miesiąca przyniosła widoczny ruch w górę, najprawdopodobniej w kierunku tegorocznych maksimum w okolicy 2500 punktów (wykres poniżej).



źródło: *stooq.pl*

**Utrzymujemy obecnie cały czas wysokie zaangażowanie w akcje i zakładamy, iż jest szansa na ruch krajowych indeksów w kierunku tegorocznych maksimum.** Od początku 2024 r. nasz rynek zachowuje się znacznie słabiej od rynków zagranicznych. Przykładowo indeksy amerykański S&P500 oraz niemiecki

DAX w I kwartale 2024 r. wzrosły o ponad 10%, blisko dwa razy więcej niż nasz rodzimy WIG. Zakładamy, że w II kwartale tego roku nadrobimy relatywne zaległości. **Nie posiadamy obecnie pozycji zabezpieczających portfel akcyjny w Funduszu.**

Na rynku obligacji skarbowych marzec przyniósł kontynuację korekty spadkowej cen obligacji, natomiast końcówka miesiąca być może zapoczątkowała korektę rentowności 10-letnich obligacji skarbowych. Widoczny był ruch z 5,6% na 5,4% w ostatnich dniach marca (wykres poniżej). Inflacja w marcu wyniosła 1,9% r/r i była niższa od oczekiwań ekonomistów. Do tej pory w 2024 r. utrzymywaliśmy nieduże zaangażowanie w obligacje skarbowe, co okazało się być trafną decyzją. **Obecnie będziemy baczniej przyglądać się rozwojowi wydarzeń w segmencie krajowych obligacji skarbowych po wzroście ich rentowności.**

Utrzymujemy w dalszym ciągu wysokie zaangażowanie w segmencie obligacji korporacyjnych, z dużym udziałem euroobligacji krajowych spółek z sektora finansowego. **Rentowność portfela korporacyjnego w dalszym ciągu pozostaje na satysfakcjonującym poziomie**, mimo sukcesywnego wzrostu cen obligacji większości emitentów.



źródło: stooq.pl

**Wartość aktywów Funduszu na koniec marca 2024 r. wynosiła około 230 milionów złotych.** Taka wielkość aktywów daje dużą elastyczność w zarządzaniu. Wartość aktywów pozostaje stabilna od początku 2024 r.

Podtrzymujemy nasze tezy z początku 2024 r. Zakładaliśmy kontynuację pozytywnych tendencji na rynkach akcji w pierwszych miesiącach nowego roku. Zarówno WIG, jak i S&P500, oczywiście z korektami po drodze, mogą osiągnąć nowe rekordy wszechczasów w II kwartale br. (nasza prognoza dla WIG 83-89 tys. punktów). **Utrzymujemy wysokie zaangażowanie w akcje i obligacje korporacyjne. Z powrotem baczniej zaczynamy przyglądać się obligacjom skarbowym po wzroście ich rentowności.** W II kwartale 2024 r. oczekujemy relatywnie lepszego zachowania krajowego rynku akcji w stosunku do indeksów zagranicznych. Najpoważniejszym czynnikiem ryzyka pozostaje geopolityka, z agresywną Rosją na czele.

Bartłomiej Cendecki, CFA  
Zarządzający QUERCUS Stabilny

*Niniejszy materiał jest informacją reklamową. Ma charakter edukacyjno-informacyjny i stanowi wyraz własnych ocen, przemyśleń i opinii autora (autorów). Niniejszy materiał nie jest ofertą ani rekomendacją do zawarcia transakcji kupna lub sprzedaży jakiegokolwiek instrumentu finansowego. Podane informacje nie mogą być traktowane jako usługa doradztwa inwestycyjnego lub innego typu doradztwa, w tym świadczenia pomocy prawnej. Zamieszczone w niniejszym dokumencie informacje nie stanowią informacji rekomendującej lub sugerującej strategię inwestycyjną ani rekomendacji inwestycyjnej w rozumieniu rozporządzenia Parlamentu Europejskiego i Rady (UE) nr 596/2014 z dnia 16 kwietnia 2014 r. w sprawie nadużyć na rynku (rozporządzenie w sprawie nadużyć na rynku oraz uchylające dyrektywę 2003/6/WE Parlamentu Europejskiego i Rady i dyrektywy Komisji 2003/124/WE, 2003/125/WE i 2004/72/WE). Autor (autorzy) niniejszej publikacji oraz Quercus TFI S.A. dołożyli należytej staranności w celu zapewnienia, aby zawarte w niej informacje były rzetelne i oparte na wiarygodnych źródłach. Niemniej jednak autor (autorzy) niniejszej publikacji oraz Quercus TFI S.A. nie ponoszą odpowiedzialności za jej prawdziwość i kompletność informacji, ani za wszelkie szkody mogące powstać w wyniku wykorzystania niniejszej publikacji lub zawartych w niej informacji. Quercus TFI S.A. udostępnia niniejszą publikację nieodpłatnie. Quercus TFI S.A. informuje, że z każdą inwestycją związane jest ryzyko.*

*QUERCUS Stabilny (dalej: „Subfundusz”) jest subfunduszem QUERCUS Parasolowy SFIO. Informacje o QUERCUS Parasolowy SFIO oraz Subfunduszu, w tym szczegółowy opis polityki inwestycyjnej oraz czynników ryzyka, a także historyczne dane finansowe, zawarte są w Prospekcie Informacyjnym i Kluczowych Informacjach dla Inwestorów, dostępnych w siedzibie Quercus TFI S.A. oraz na stronie internetowej [www.quercustfi.pl](http://www.quercustfi.pl). Quercus TFI S.A. ani QUERCUS Parasolowy SFIO nie gwarantują realizacji założonych celów inwestycyjnych ani*

uzyskania określonych wyników inwestycyjnych. Uczestnik musi liczyć się z możliwością utraty przynajmniej części zainwestowanych środków. Wartość aktywów netto Subfunduszu może cechować się dużą zmiennością, ze względu na skład portfela, a w szczególności inwestowanie aktywów Subfunduszu w akcje i instrumenty pochodne. QUERCUS Parasolowy SFIO może lokować powyżej 35% wartości aktywów Subfunduszu w papiery wartościowe emitowane, poręczane lub gwarantowane przez Skarb Państwa lub Narodowy Bank Polski. Podane wyniki są stopami zwrotu jednostek uczestnictwa kategorii A Subfunduszu we wskazanym okresie. Wyniki te nie uwzględniają podatku od dochodów kapitałowych oraz opłat związanych z nabyciem jednostek uczestnictwa. Podane stopy zwrotu są oparte na danych historycznych i nie stanowią gwarancji uzyskania podobnych w przyszłości. Indywidualna stopa zwrotu z inwestycji każdego uczestnika zależy od dnia nabycia i dnia zbycia jednostek uczestnictwa oraz od pobranych opłat manipulacyjnych i wysokości należnego podatku. Wartości jednostek uczestnictwa Subfunduszu oraz Tabela Opłat dostępne są na stronie internetowej [www.quercustfi.pl](http://www.quercustfi.pl). Przed nabyciem jednostek uczestnictwa należy wnikliwie zapoznać się z Prospektem Informacyjnym oraz kosztami i opłatami związanymi z inwestowaniem w jednostki uczestnictwa. Quercus TFI S.A. posiada zezwolenie na prowadzenie działalności udzielone przez Komisję Nadzoru Finansowego, będącą dla Quercus TFI S.A. organem nadzoru.

- [Drukuj](#)
- [PDF](#)
- 41 odstęp

[Wszystkie komentarze zarządzającego](#)