

Wchodzimy w sezon wynikowy na GPW

Komentarz z 24.07.2017 r.

Sebastian Buczek
Prezes Zarządu Quercus TFI S.A.

Z serii: Co nas dziwi?

Przed nami wyniki spółek za II kwartał br. Jaki był dla giełdowych spółek?

Generalnie wszystko wskazuje na to, że udany, szczególnie w segmencie dużych firm. Zdaniem analityków BOŚ, **skorygowane zyski spółek urosły aż o 51% r/r**, co ciekawe – przy niewielkim wzroście przychodów.

	2Q17E	2Q16A	change
Entire universe			
Sales	101.0	99.1	2%
EBITDA	19.3	19.9	-3%
<i>EBITDA margin</i>	<i>19.1%</i>	<i>20.1%</i>	-
Adj. EBITDA	20.3	17.3	17%
<i>Adj. EBITDA margin</i>	<i>20.1%</i>	<i>17.5%</i>	-
EBIT	13.9	13.1	6%
<i>EBIT margin</i>	<i>13.8%</i>	<i>13.2%</i>	-
Adj. EBIT	14.8	11.8	26%
<i>Adj. EBIT margin</i>	<i>14.7%</i>	<i>11.9%</i>	-
Net profit	9.2	6.4	43%
<i>Net margin</i>	<i>9.1%</i>	<i>6.5%</i>	-
Adj. net profit	9.5	6.3	51%
<i>Adj. net margin</i>	<i>9.4%</i>	<i>6.4%</i>	-

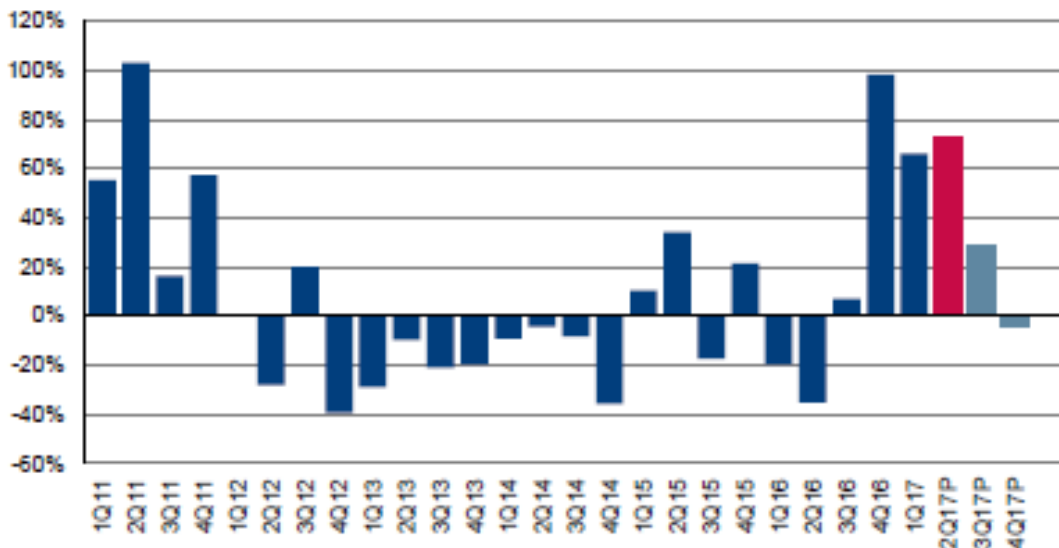
Byłby to już trzeci kwartał z rzędu, kiedy wyniki (na czele z paliwami, JSW, KGHM) rosną tak mocno i tym samym dobre (po fakcie) uzasadnienie dla wzrostu WIG20 od listopada 2016 r.

Czy tak wysokie zyski spółek mogą wpłynąć na kontynuację wzrostów na GPW? I tu zaczynają się schody. Ponieważ wszyscy oczekują tak dobrych wyników, można założyć, że w wielu przypadkach są one już odzwierciedlone w cenach akcji. Dobrym przykładem może być PKN, który w piątek zaraportował bardzo solidne wyniki, a kurs spadł o 3%.



Co więcej, w kolejnych kwartałach dynamika zysków polskich spółek wyraźnie zacznie tracić swój impet. Zdaniem analityków Trigon zarówno w przypadku dużych spółek...

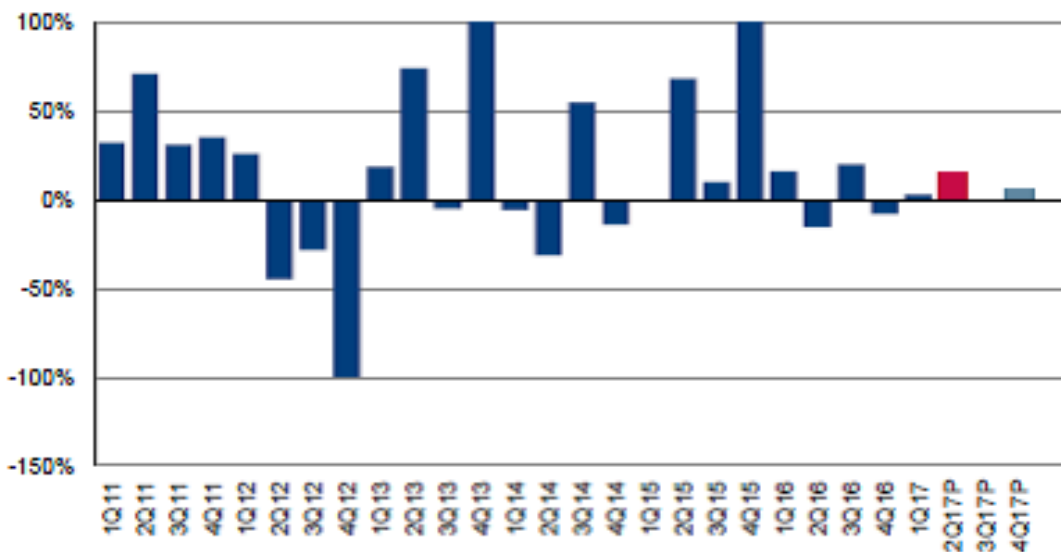
WIG20: roczna dynamika zysku netto (%)



Źródło: Trigon DM, dotyczy wszystkich spółek z indeksu, dla PGN konsensus rynkowy na II kw. '17, zyski oczyszczone o one-offy

... jak i średnich...

mWIG40: roczna dynamika zysku netto (%)



Źródło: Trigon DM, w wyniku zagregowanym prezentowane są wyniki 37 spółek, stanowiących 98% indeksu

...okres najbardziej gwałtownej poprawy wyników jest już za nami. Nie oznacza to wprawdzie, że będą się one pogarszać. Będą się nadal poprawiać, choć w zdecydowanie wolniejszym tempie. A to może mieć negatywny wpływ dla utrzymania dynamiki trendu wzrostowego, jaki obserwujemy od listopada 2016 r.

Reasumując, II kwartał był udany dla spółek notowanych na GPW, szczególnie

tych największych. Ale to już historia, a rynki zwykle dyskontują przyszłość. **W kolejnych kwartałach wyniki polskich spółek nadal będą się poprawiać, ale dynamika zmian wyraźnie opadnie.** A to może utrudniać (choć jeszcze nie uniemożliwiać) marsz WIG ku szczytowi wszechczasów.

Autor jest założycielem i Prezesem Zarządu Quercus TFI S.A. Jest także profesorem nadzwyczajnym w Szkole Głównej Handlowej w Warszawie.

Niniejszy materiał ma charakter wyłącznie edukacyjno - informacyjny / promocyjny i stanowi on wyraz własnych ocen, przemyśleń i opinii autora (autorów). Niniejszy materiał nie stanowi oferty ani rekomendacji do zawarcia transakcji kupna lub sprzedaży jakiegokolwiek instrumentu finansowego. Podane informacje nie mogą być traktowane jako usługa doradztwa inwestycyjnego lub innego typu doradztwa, w tym świadczenia pomocy prawno - podatkowej. Podane informacje nie stanowią oferty w rozumieniu Kodeksu cywilnego ani publicznego proponowania w rozumieniu ustawy o ofercie publicznej.

Autor (autorzy) niniejszej publikacji oraz Quercus TFI S.A. dołożyli należytej staranności w celu zapewnienia, aby zawarte w niej informacje były rzetelne i oparte na wiarygodnych źródłach. Niemniej jednak autor (autorzy) niniejszej publikacji oraz Quercus TFI S.A. nie ponoszą odpowiedzialności za jej prawdziwość i kompletność informacji, ani za wszelkie szkody mogące powstać w wyniku wykorzystania niniejszej publikacji lub zawartych w niej informacji.

Quercus TFI S.A. posiada zezwolenie na prowadzenie działalności udzielone przez Komisję Nadzoru Finansowego, będącą dla Quercus TFI S.A. organem nadzoru.

Quercus TFI S.A. udostępnia niniejszą publikację nieodpłatnie. Quercus TFI S.A. informuje, że z każdą inwestycją związane jest ryzyko.

- [Drukuj](#)
- [PDF](#)
- 1 odstona

[Wszystkie komentarze zarządzającego](#)